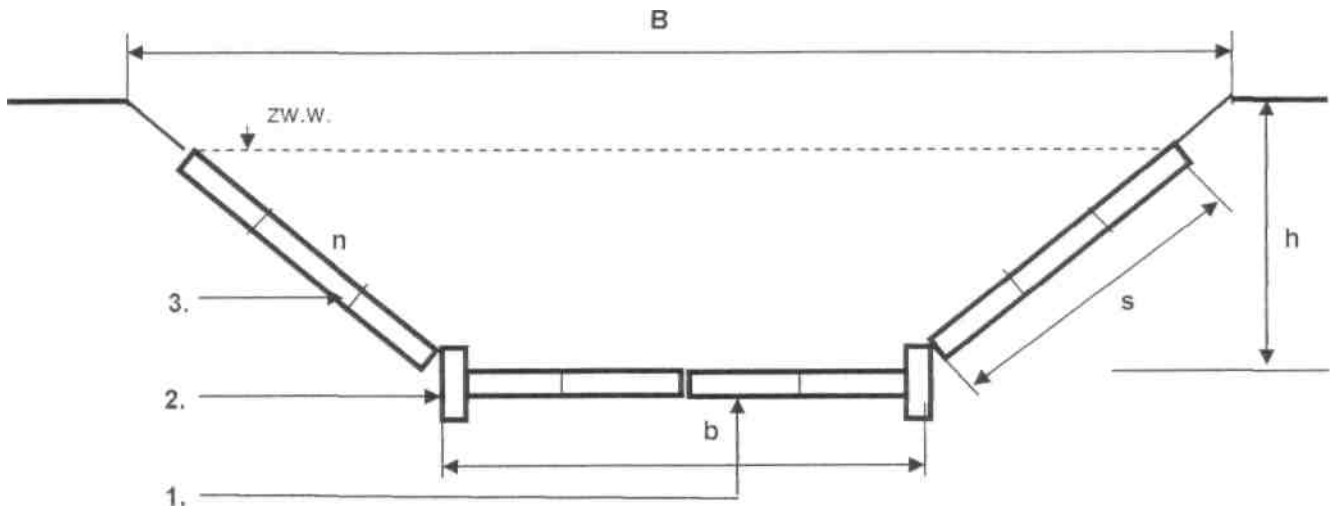


Rysunek umocnień koryta potoku Kaweckiego w km 2+160-2+247



Parametry techniczne :

$B = 6,5$ m - średnia odległość między górnymi krawędziami skarp

$b = 2,0$ m - szerokość regulacyjna dna

$n = 1 : 1,5$ - projektowane nachylenie skarp

$h = 1,4$ m - średnia głębokość potoku

$s = 1,8$ m - szerokość trwałego umocnienia skarpy

Umocnienia :

1. w dnie potoku płyta ażurowa typu „krata” na podsypce żwirowej grub. 10 cm
2. w stopie skarpy krawężnik betonowy 15x30x75 cm
3. w skarpie płyta ażurowa typu „krata” na podsypce piaskowo-cementowej warstwą 5 cm z dodatkowym przybiciem kołkami